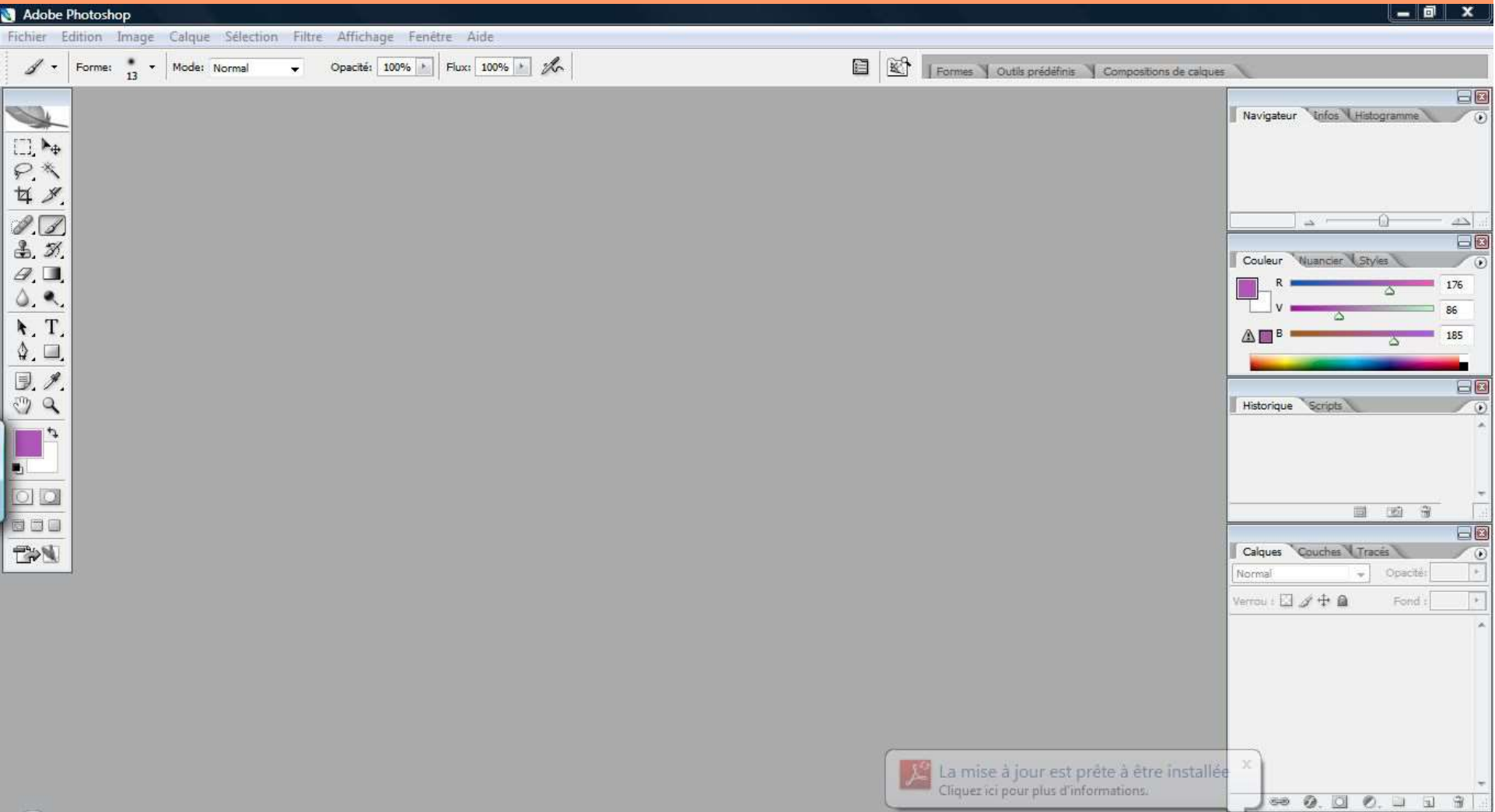


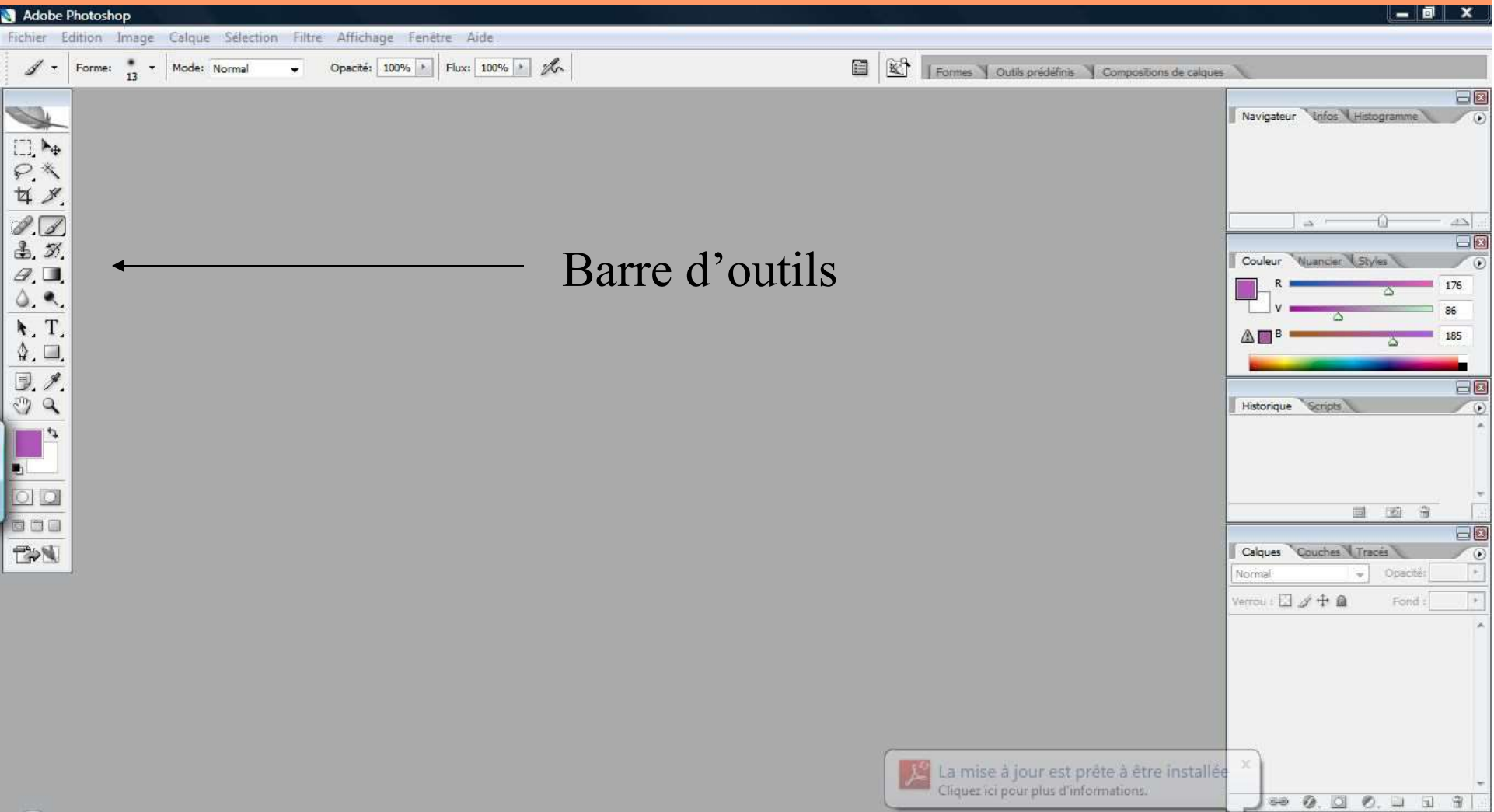
Formation Photoshop CS2

Episode 1

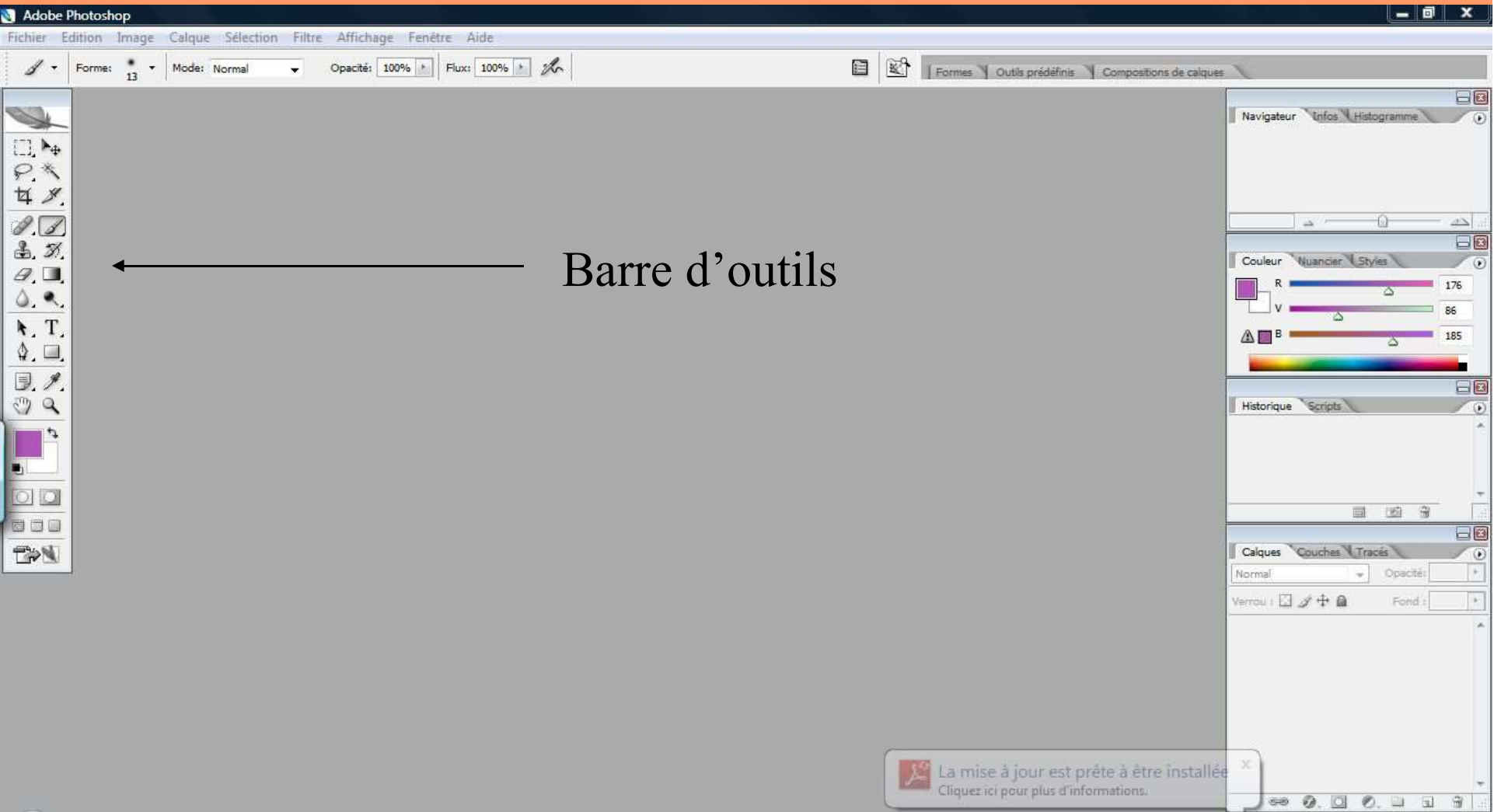
Faire une sélection et procéder à des réglages
uniquement sur une partie de la photo

Photoshop CS2

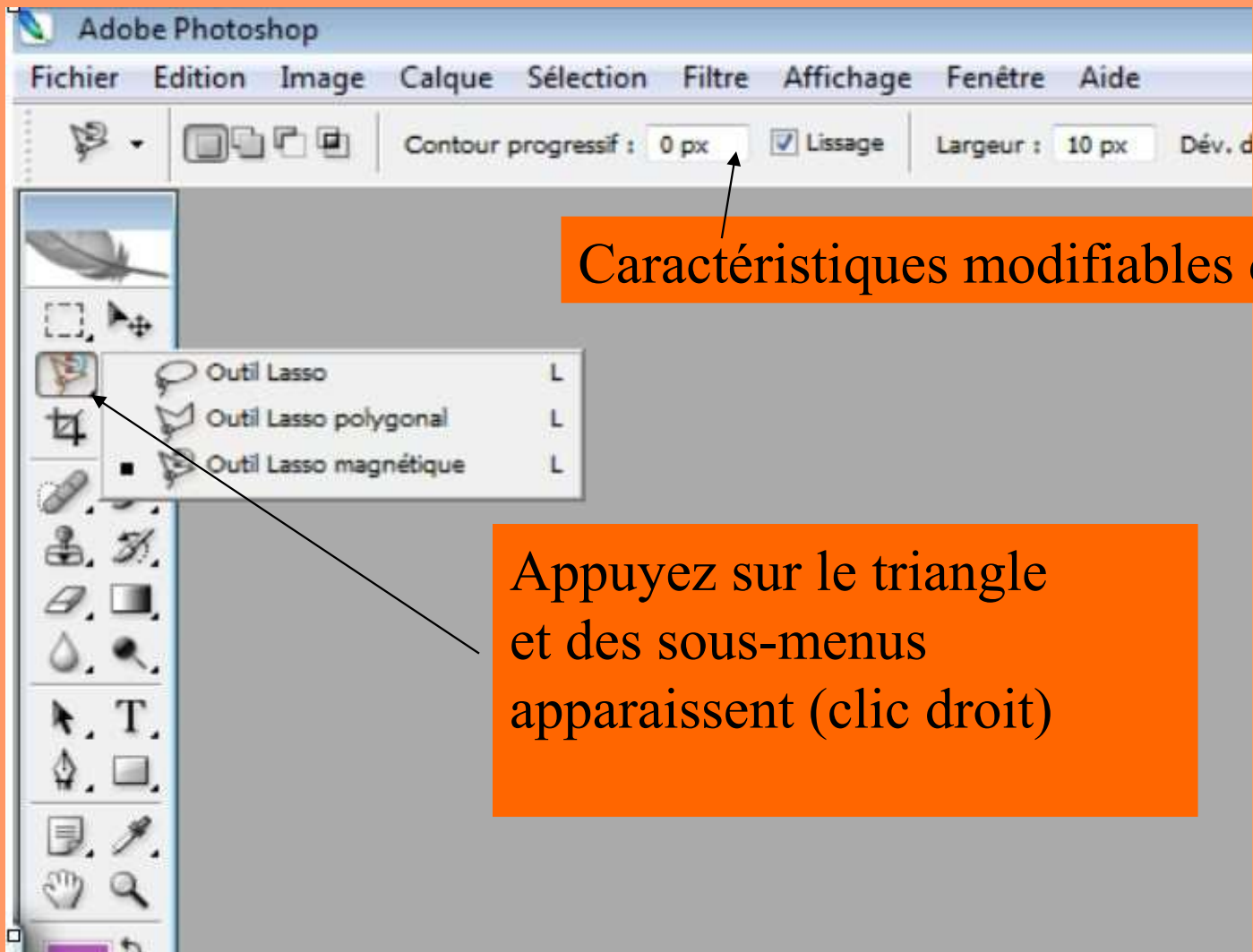




Barre d'outils



Barre d'outils

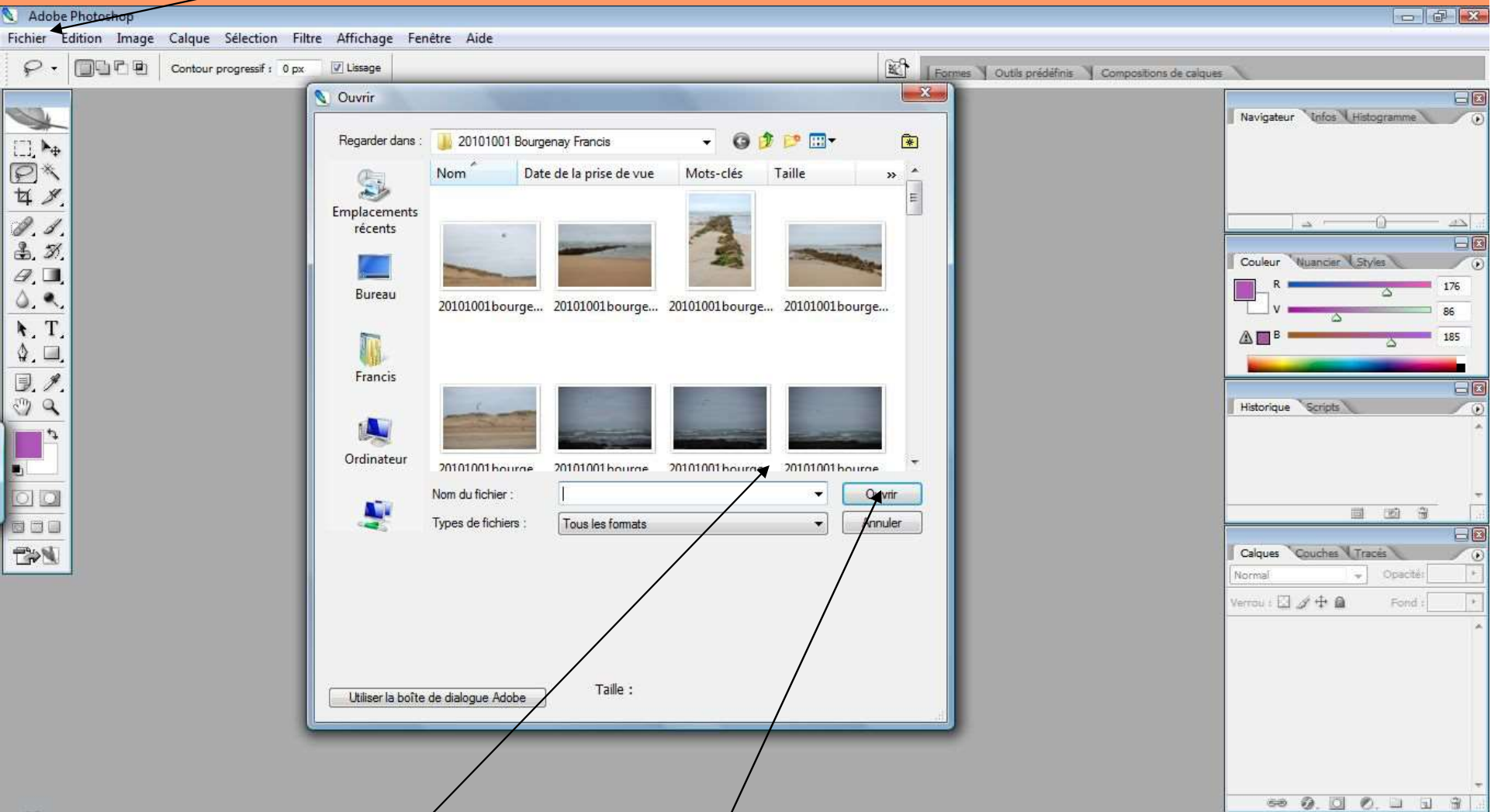


Caractéristiques modifiables de l'outil

Appuyez sur le triangle
et des sous-menus
apparaissent (clic droit)

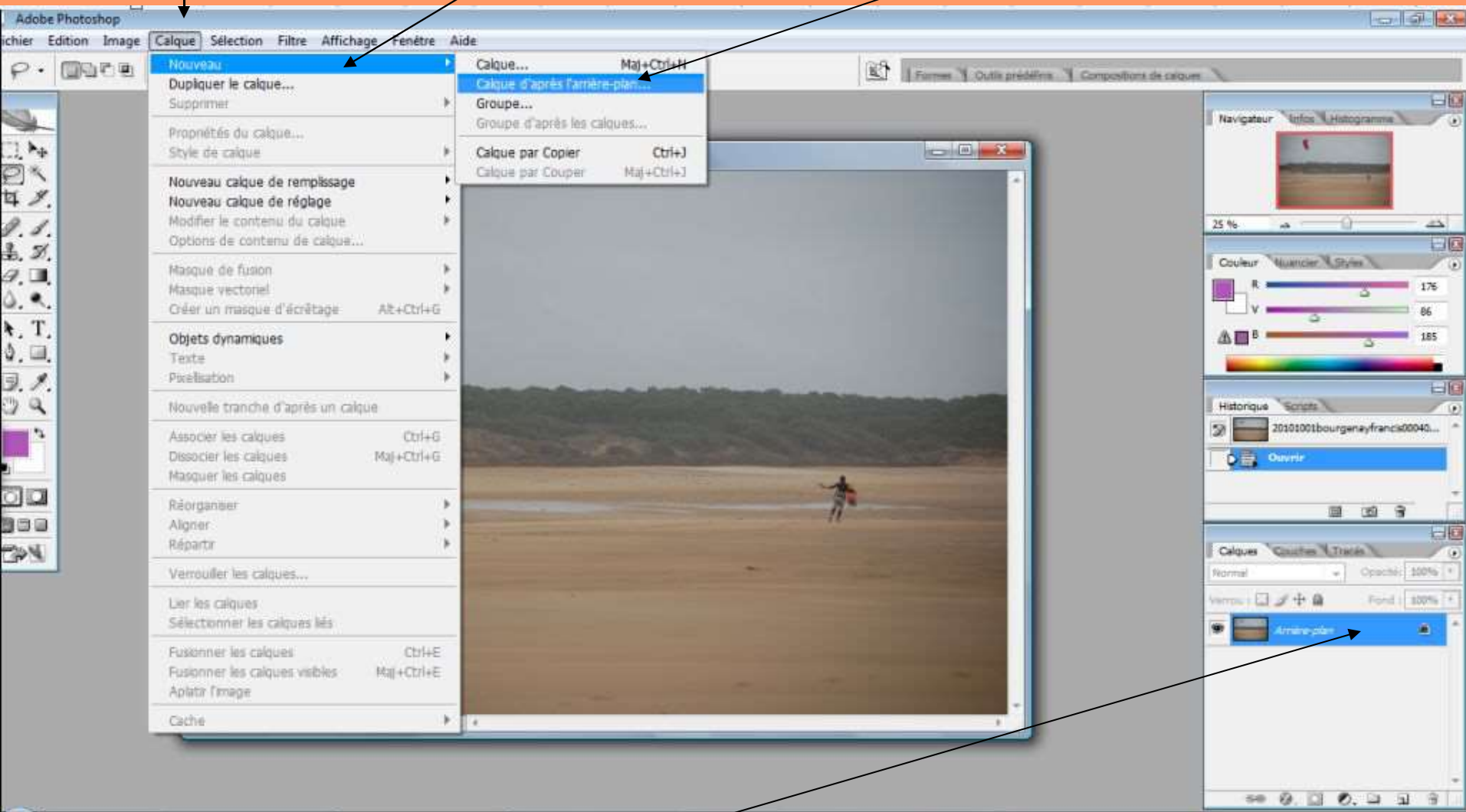
Laissez la souris sur l'icône
et son nom apparaît

Fichier/Ouvrir

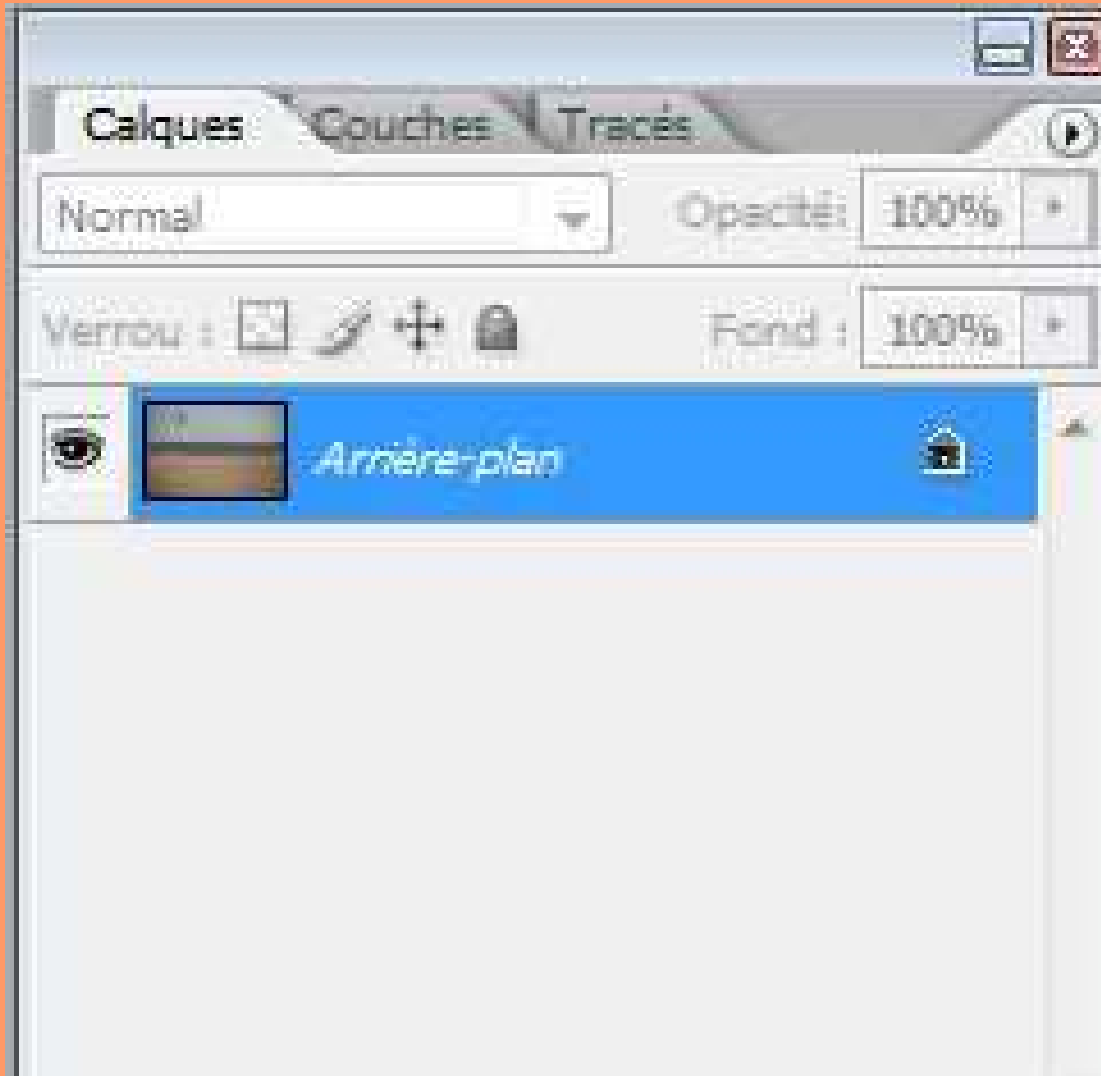


Choix de l'image puis Ouvrir

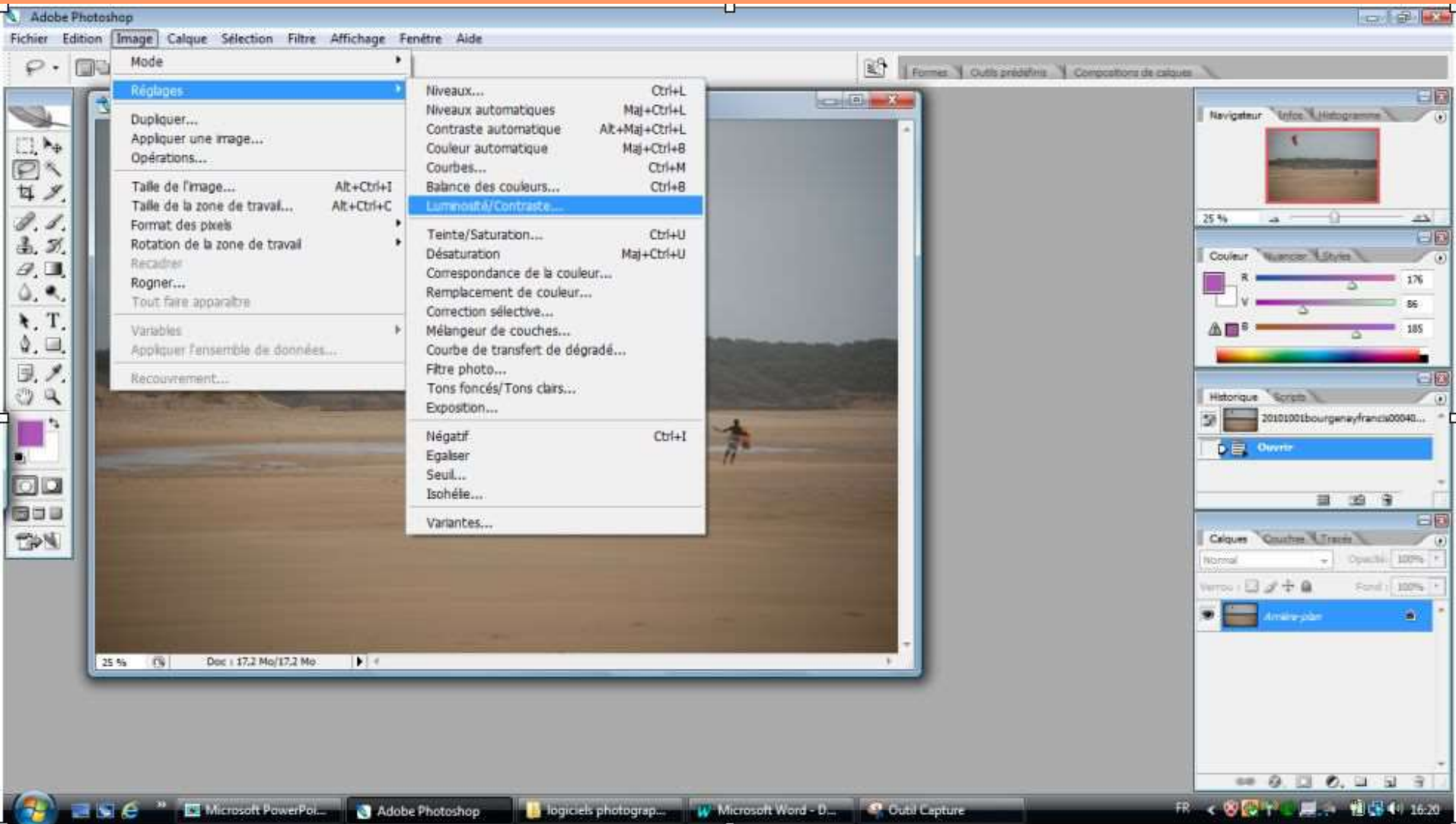
Calque/nouveau calque/calque d'après l'arrière-plan

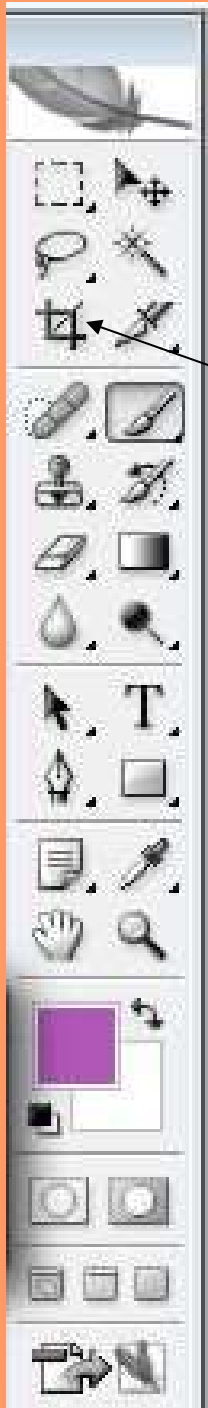


Le calque est ici



Soit vous faites vos réglages directement sur l'image soit vous les avez déjà fait sous FastStone

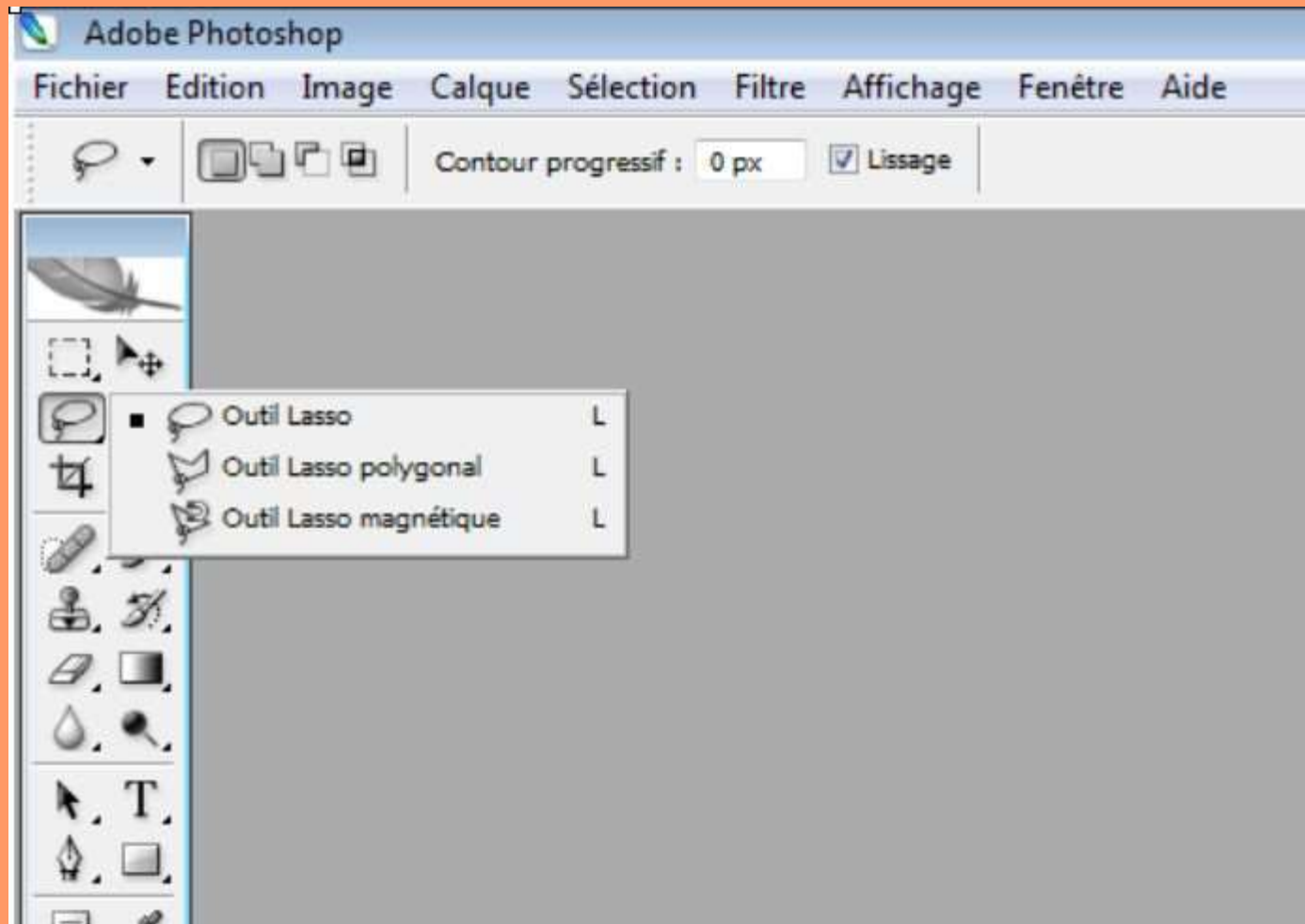
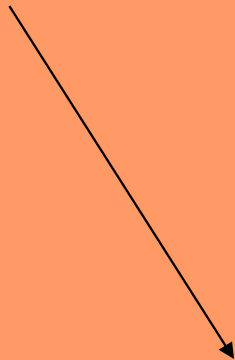




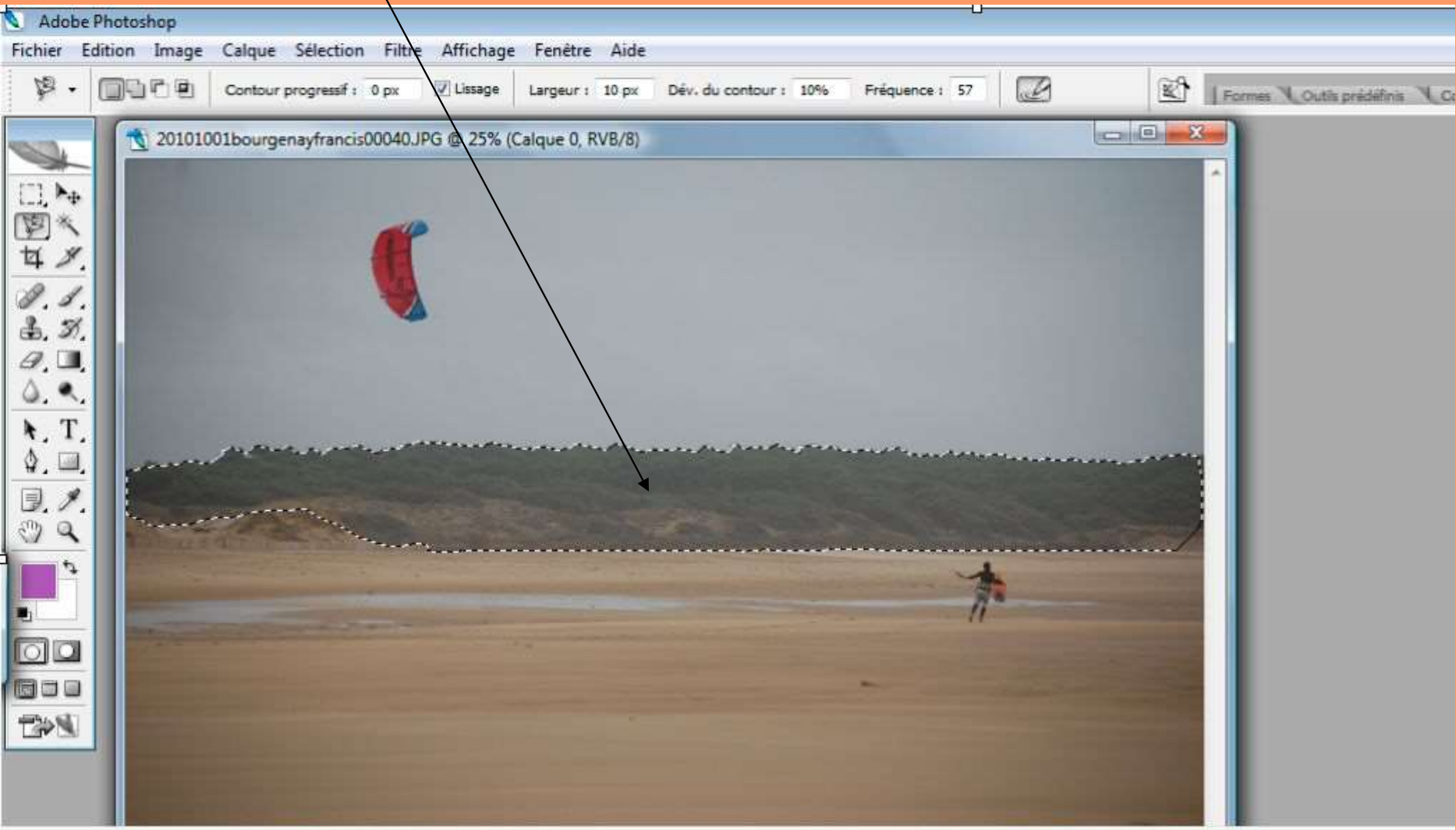
Vous avez pu également
avoir recadré votre image

Faire une sélection sur une partie de l'image pour que les réglages ne s'appliquent qu'à cette sélection

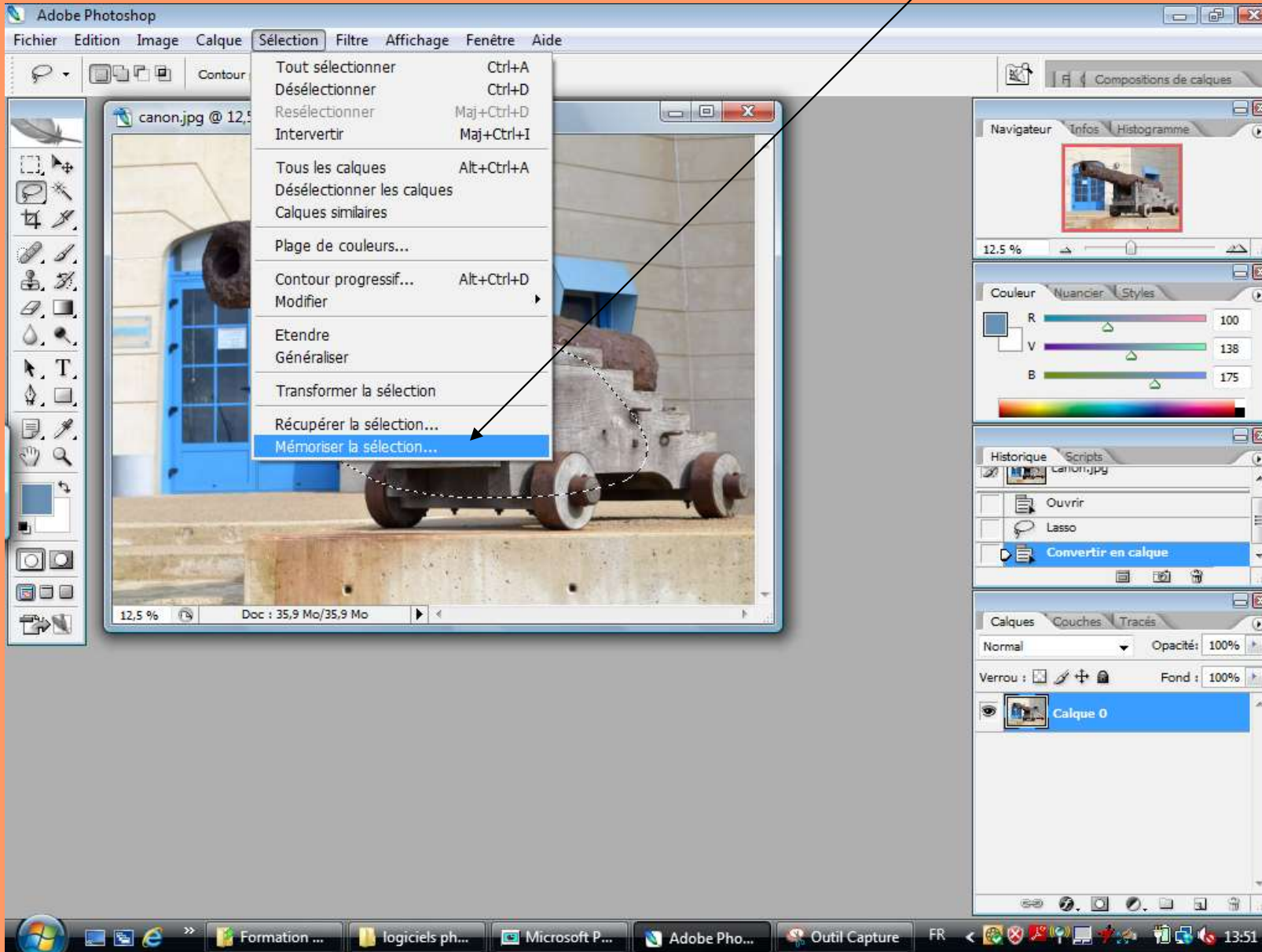
Outil "lasso"



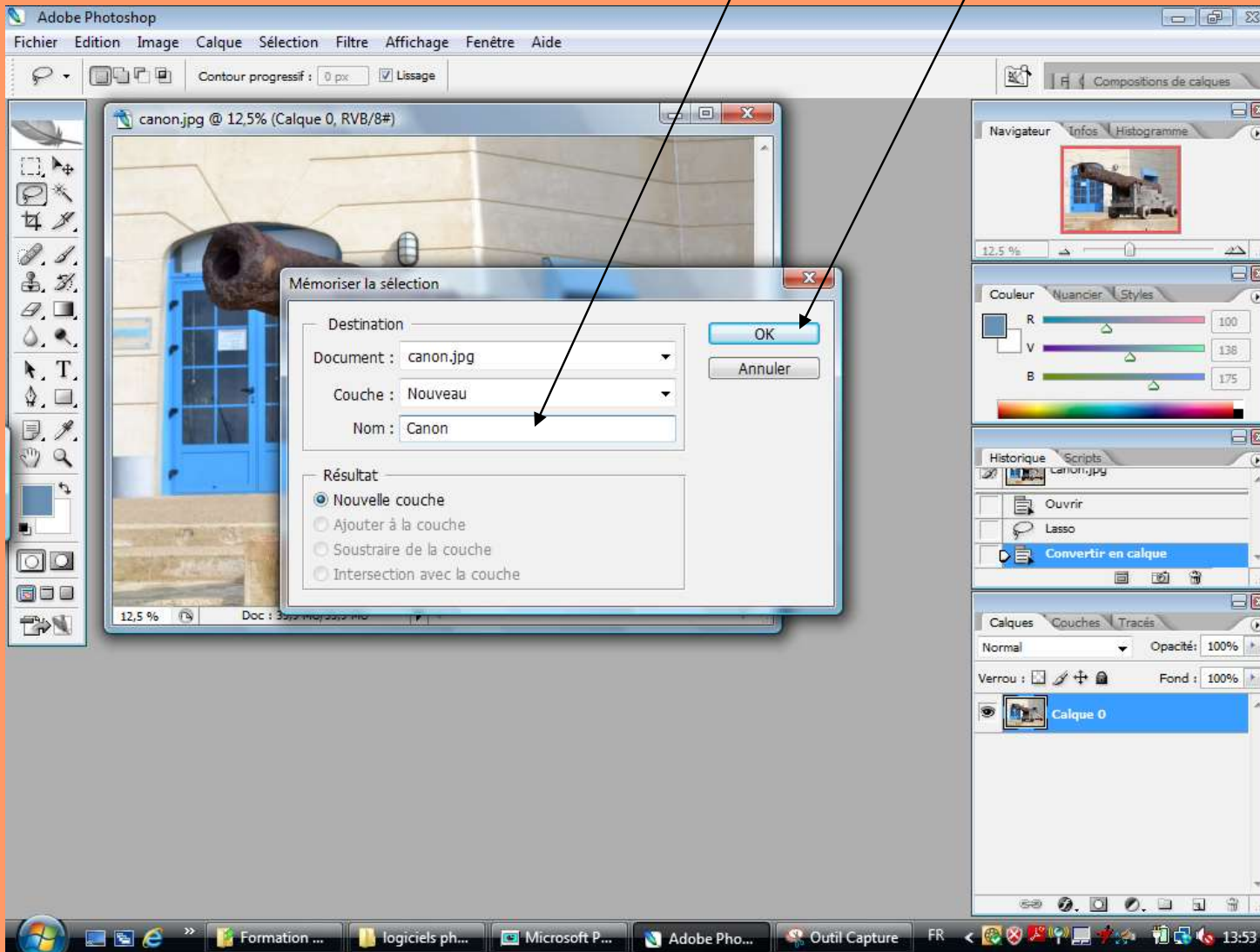
Procéder à la sélection (la forme doit être fermée)



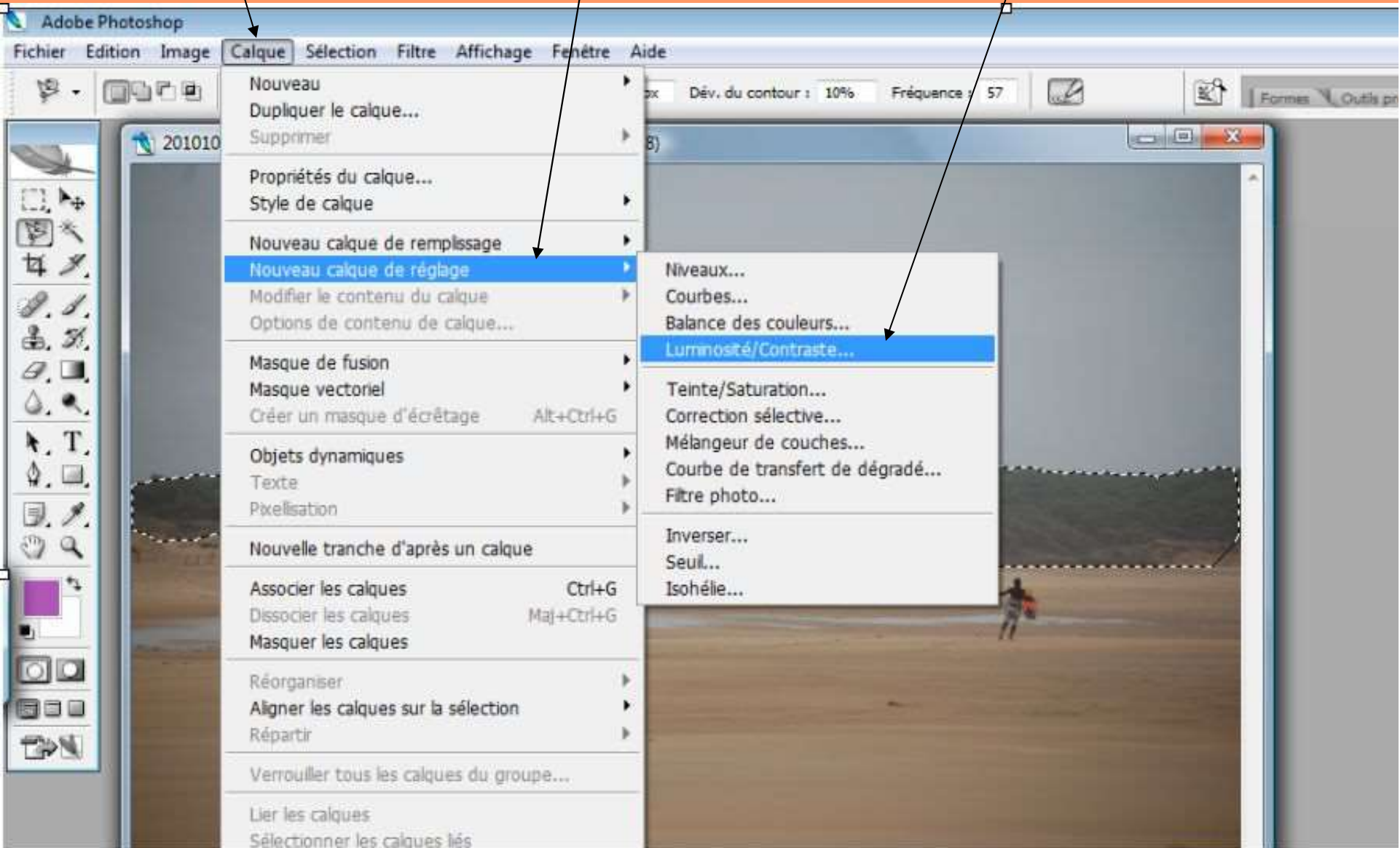
Sauvegarder votre sélection : Sélection/Mémoriser la sélection



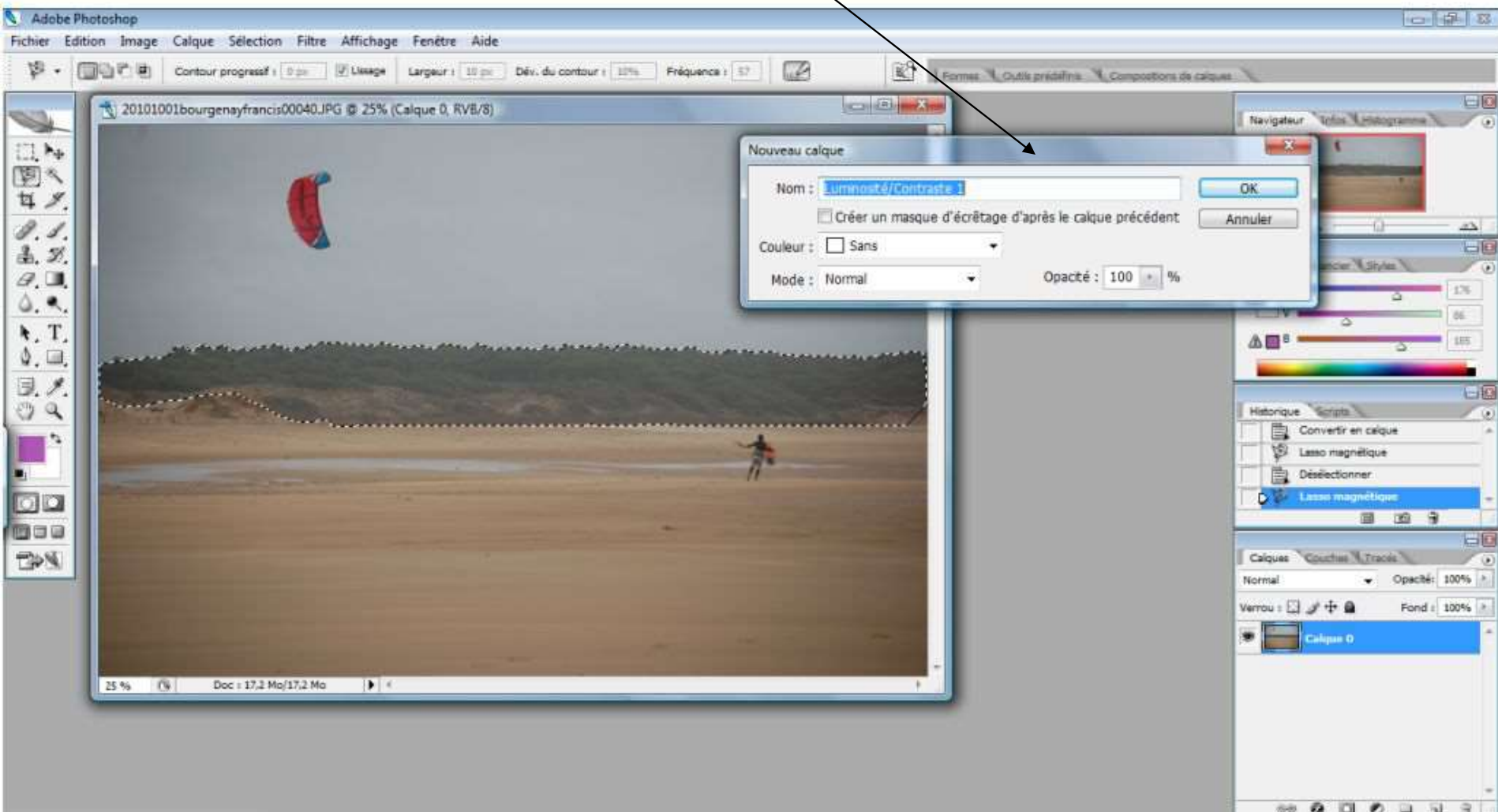
Nommer la sélection et OK



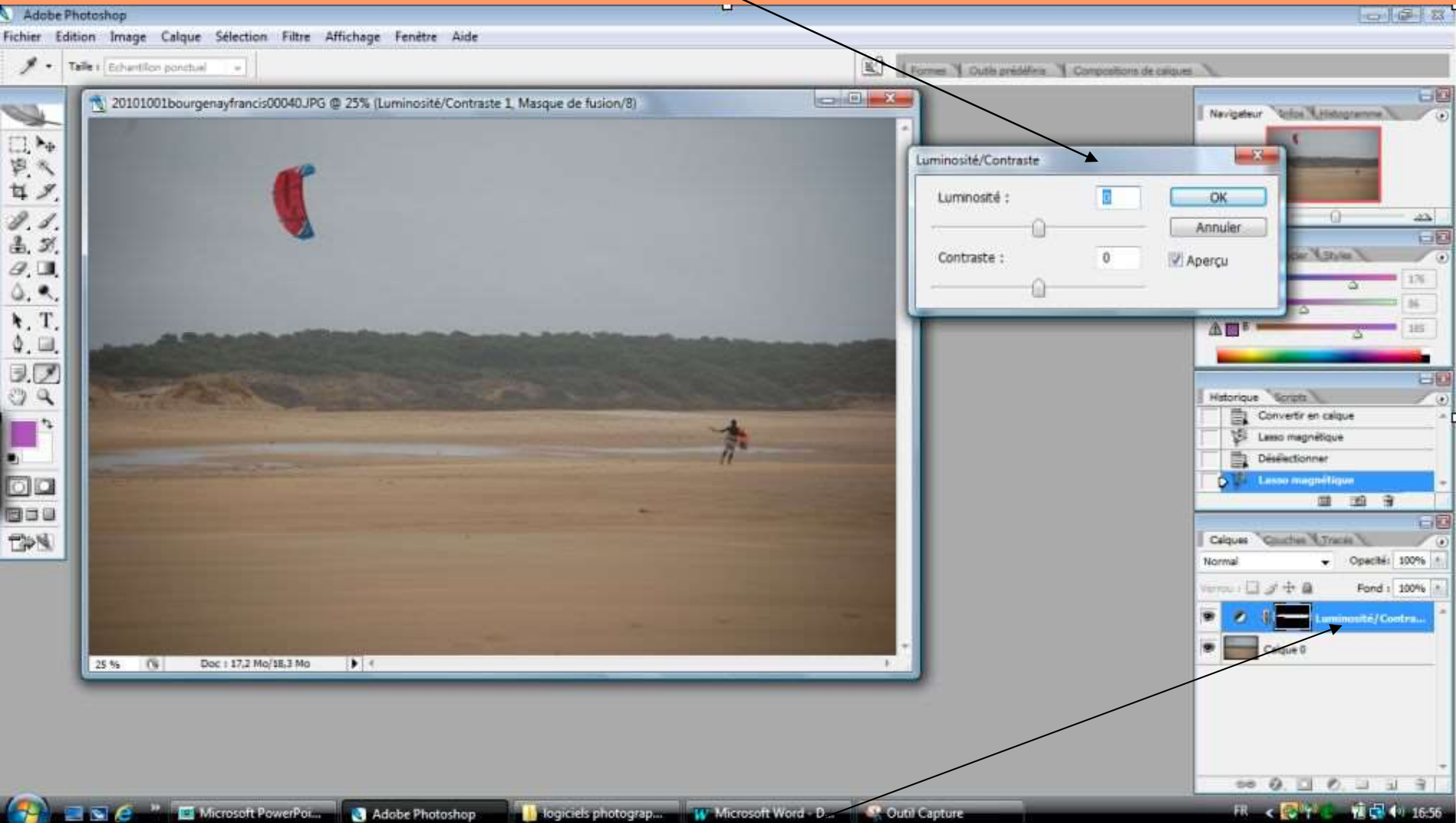
Calque/nouveau calque de réglage/luminosité/contraste



Un nouveau calque arrive

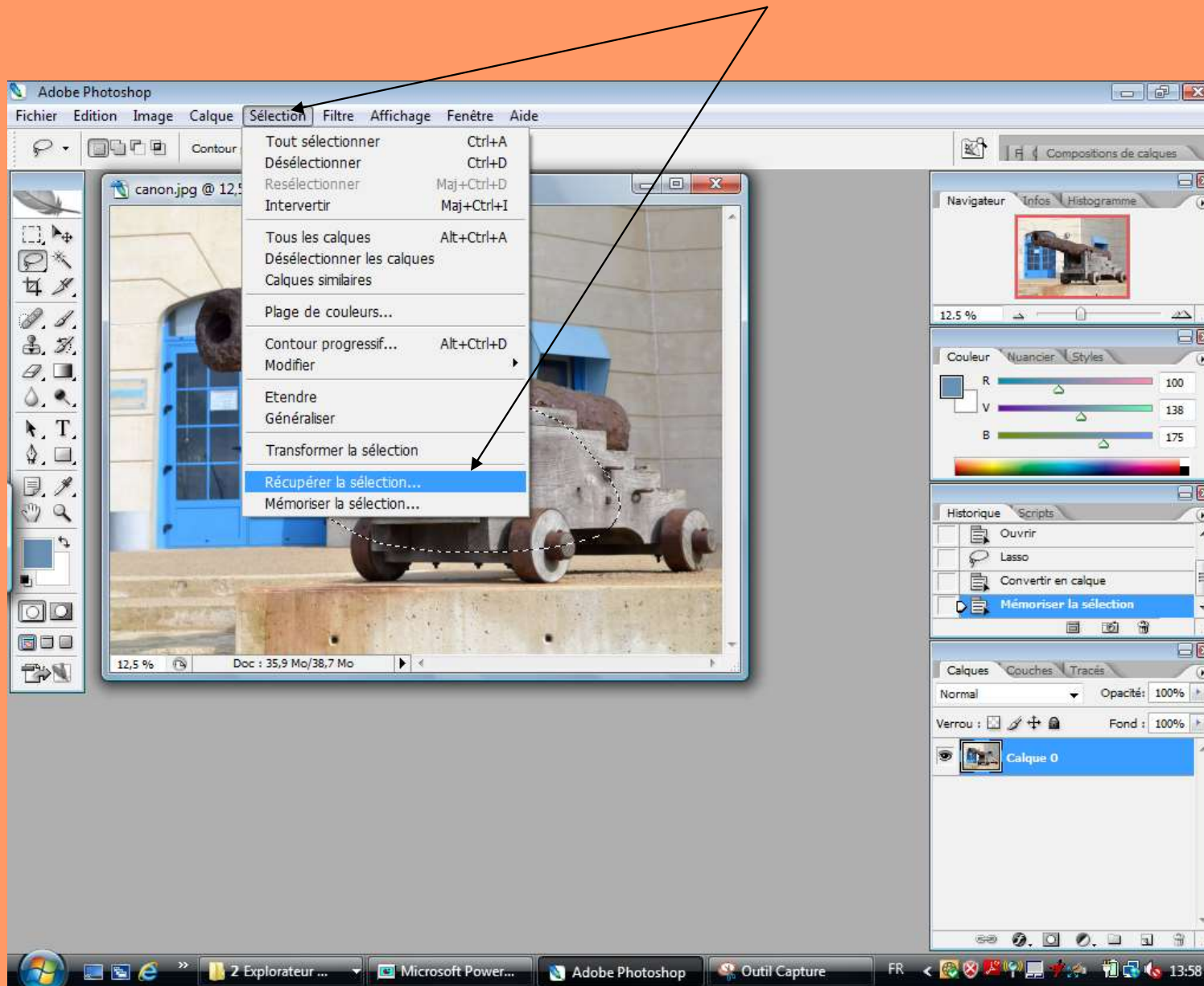


Procéder aux réglages



Le calque de réglage est ici

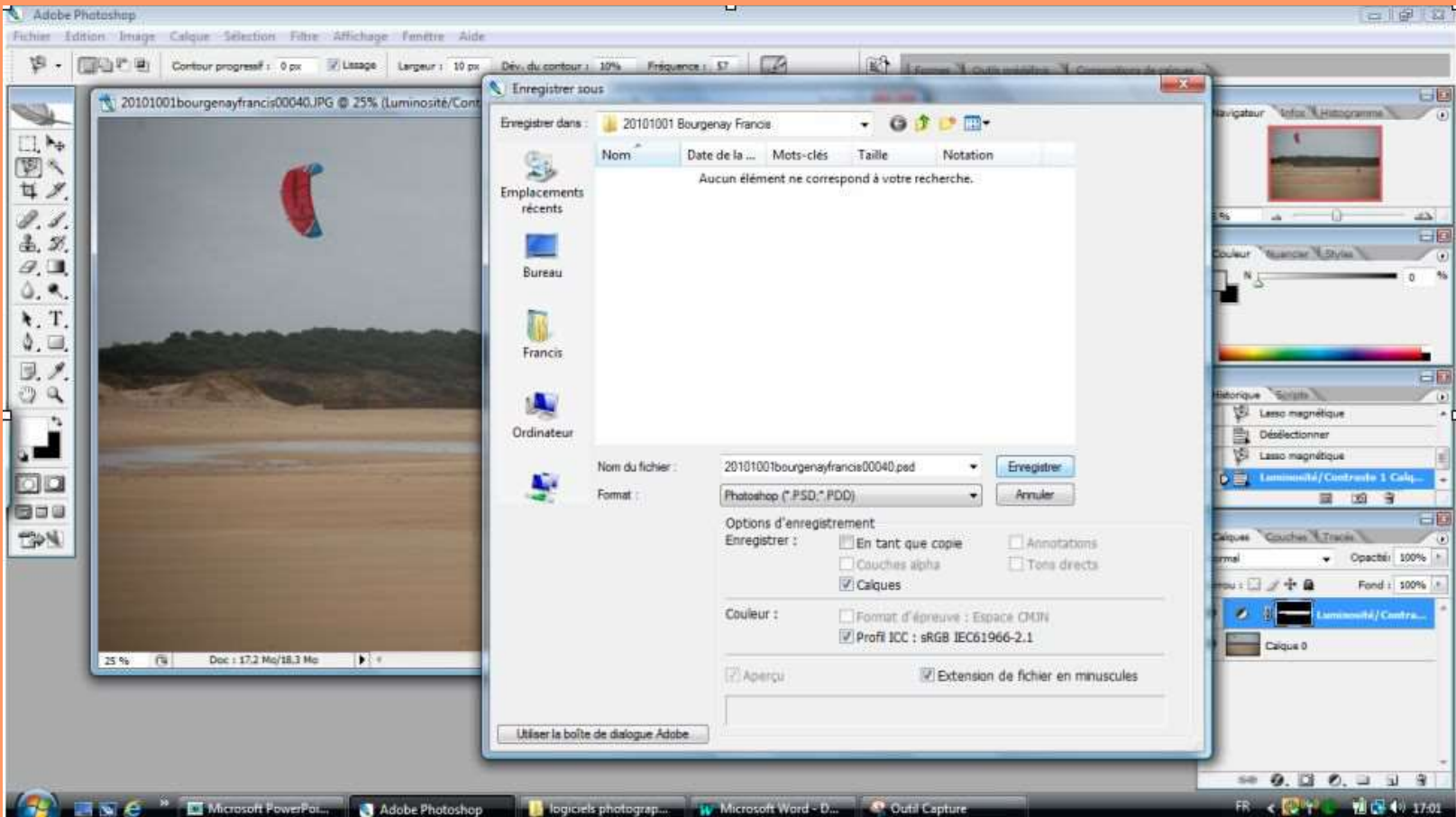
Pour d'autres calques de réglages : récupérer la sélection



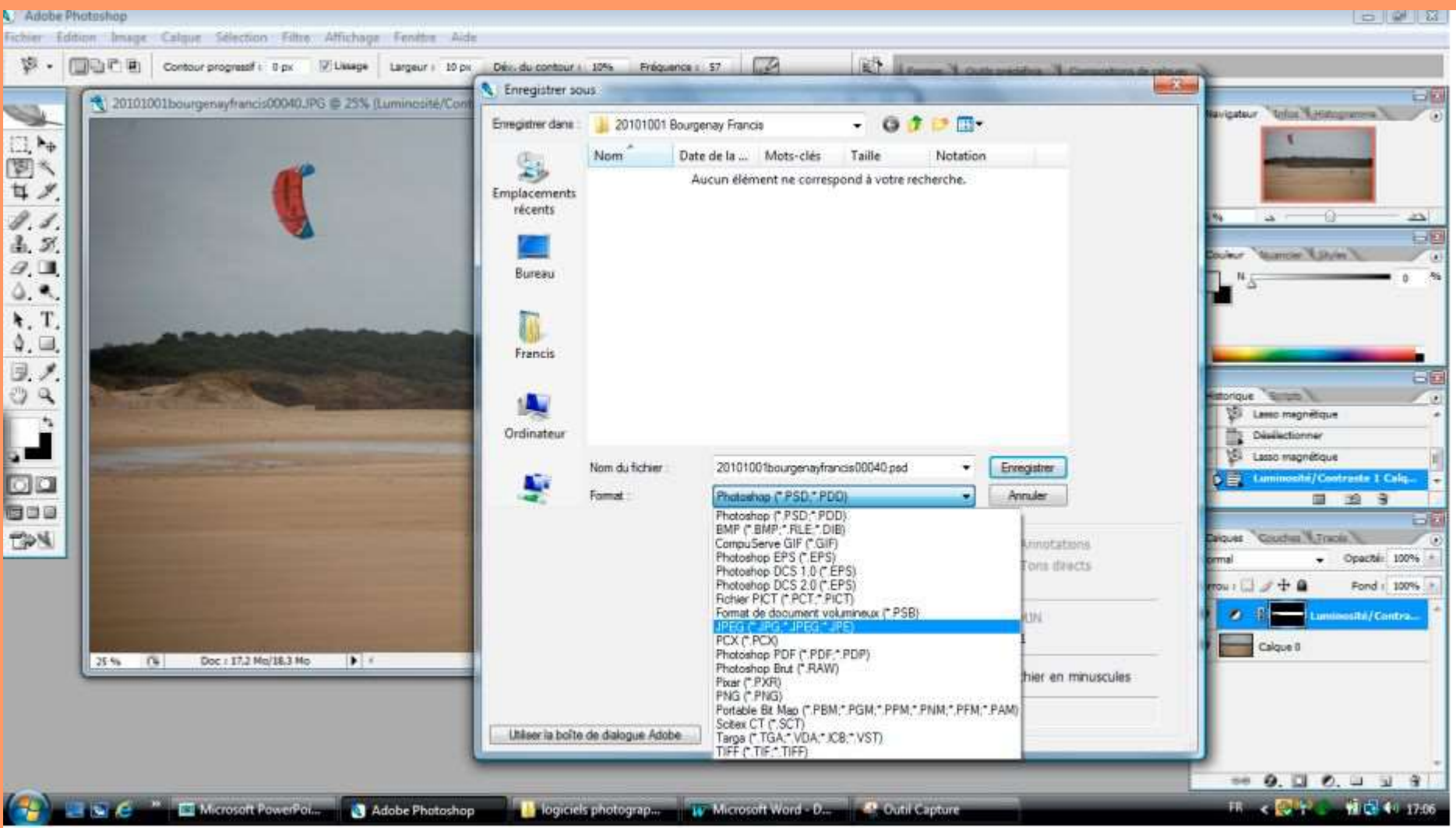
Enregistrement : fichier/enregistrez sous :

Faire 2 enregistrements :

1 en “.psd” format Adobe pour retrouver votre travail



Le 2ème en .jpeg ou .tif



Fin du 1er épisode ...